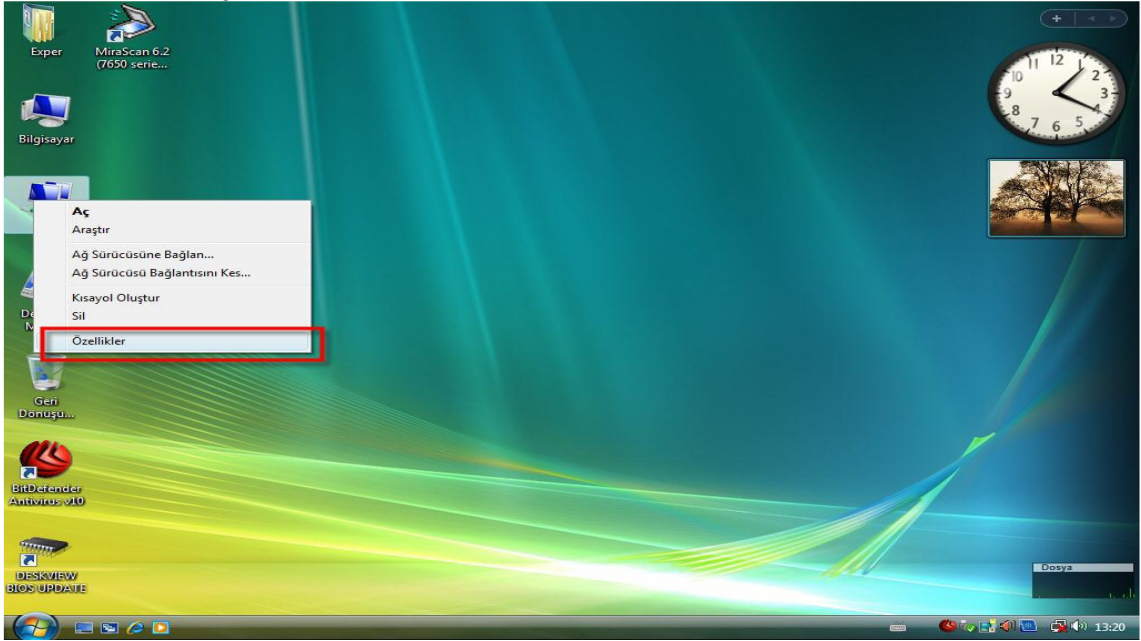
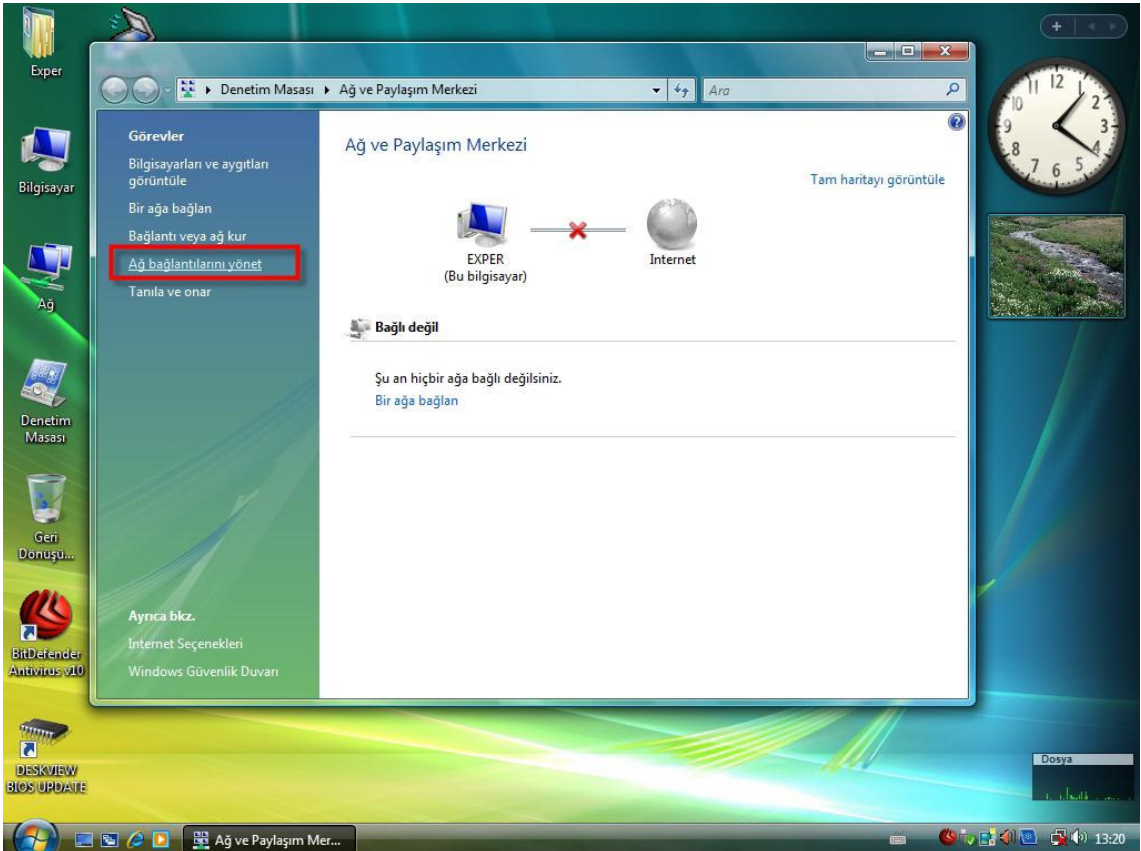


Bilgisayara IP (Internet Protocol) Adresi Tanımlama

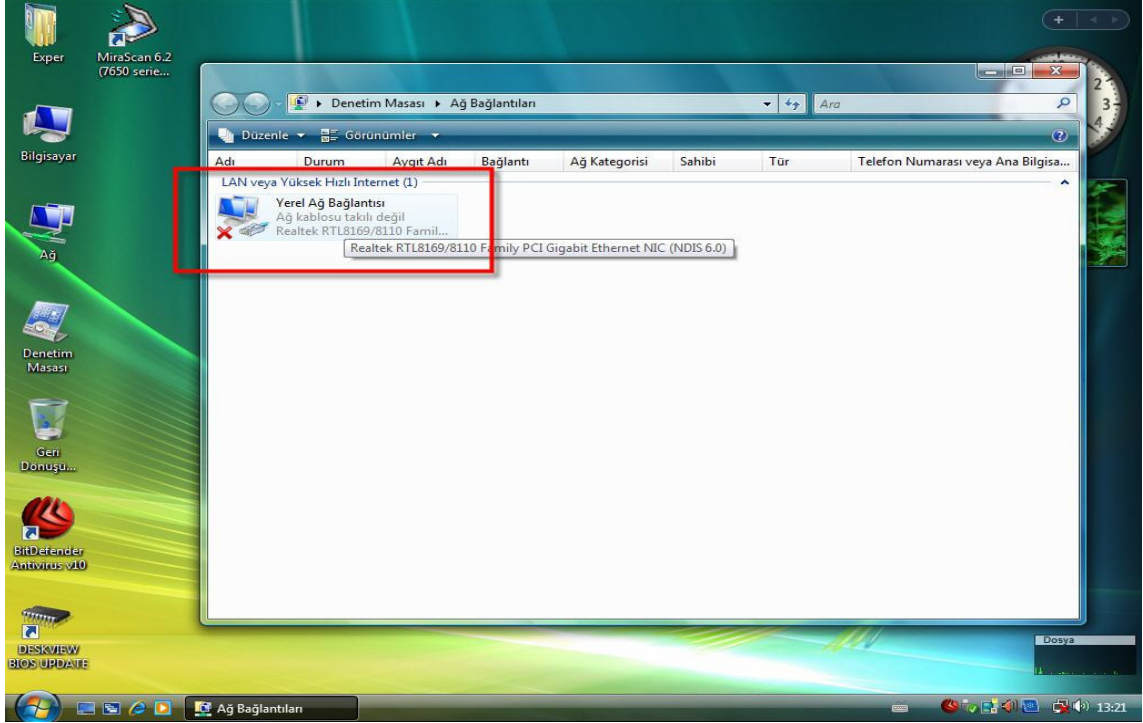
1. Masaüstündeki **Ağ** simgesine farenin sağ tuşu ile tıklayınız. Gelen menüden **Özellikler**'i seçiniz.



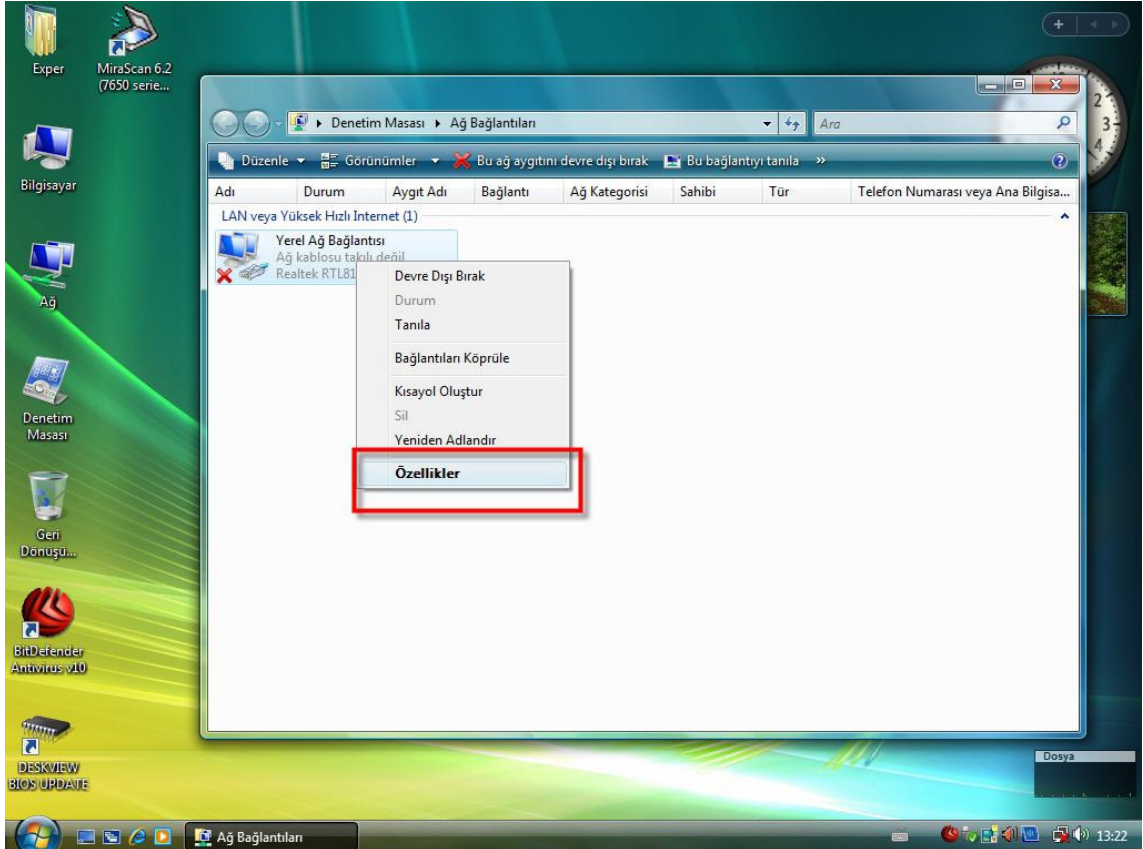
2. Açılan ekranın sol taraftaki menüsünde, **Ağ bağlantılarını yönet** seçeneğine tıklayınız.



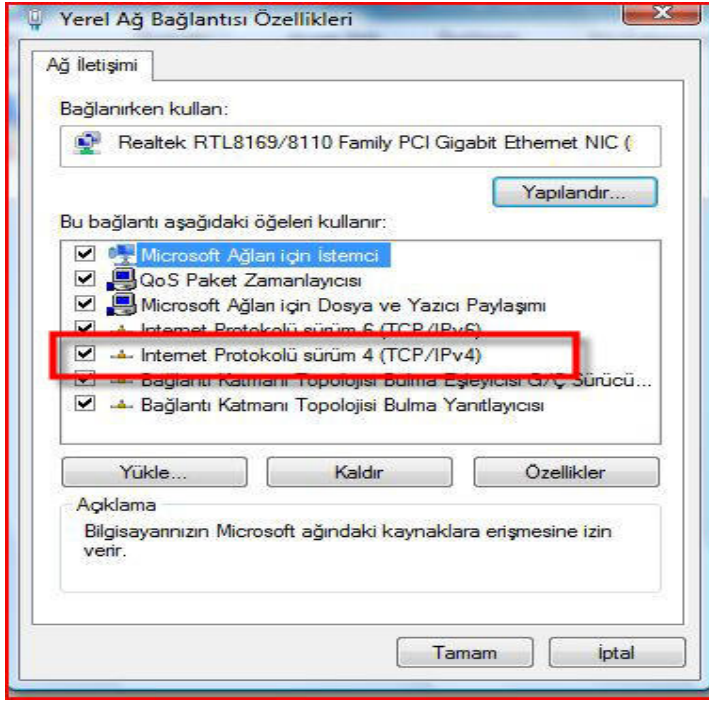
3. Aşağıdaki resimde gördüğünüz gibi **Yerel Ağ Bağlantısı** simgesi ekrana gelecek.



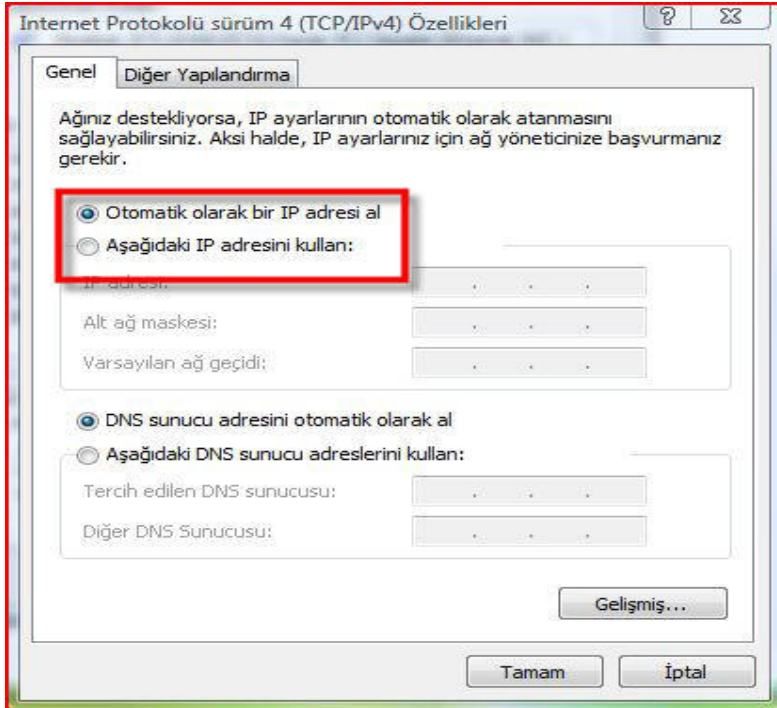
4. Bu simge üzerinde farenin sağ tuşuna basarak açılan menüden **özellikleri** seçin.



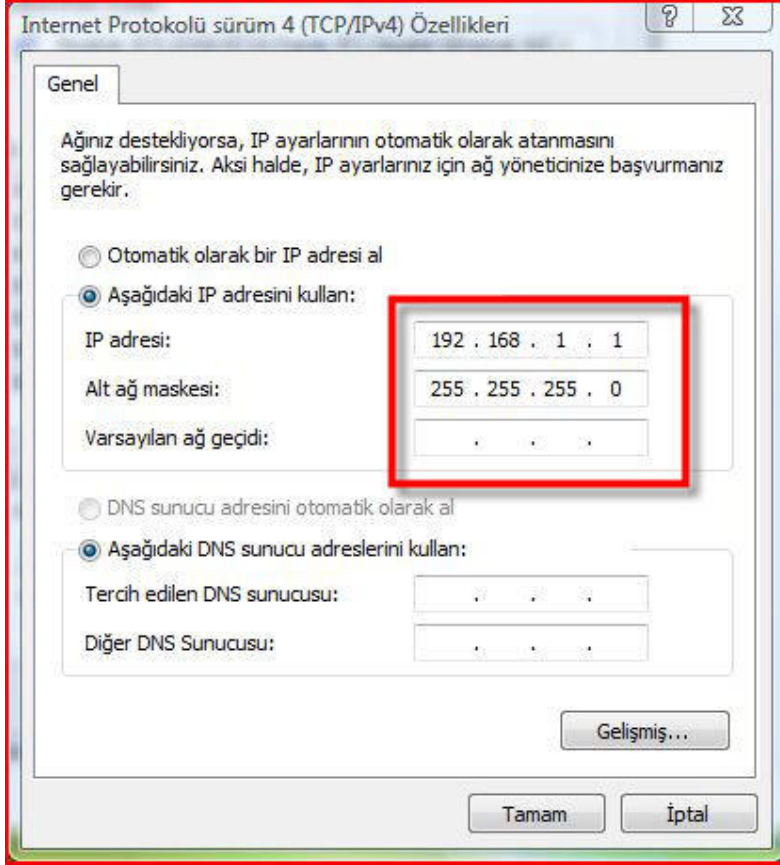
5. Açılan **Yerel Ağ Bağlantısı Özellikleri** sayfasında aşağıdaki resimde kırmızı çerçeve ile belirtilmiş olan **İnternet Protokolü sürüm 4 (TCP/IPv4)** yazısı üzerine farenin sol tuşu ile çift tıklama yapın.



6. **İnternet Protokolü Sürüm 4 (TCP/IPv4) Özellikleri** sayfasında, aşağıdaki resimde kırmızı çerçeve ile belirtilmiş olan **Aşağıdaki IP adresini kullan:** seçeneğinin yanındaki yuvarlak kutucuk tıklanır.



7. Aşağıdaki resimde de görüldüğü şekilde IP adresini girin. IP adresini tamamladıktan sonra **TAB** tuşuna bastığınızda bilgisayar **Alt Ağ Maskesi** kısmını otomatik olarak dolduracaktır. Tamam butonuna bastıktan sonra IP adresi tanımlama işi tamamlanmış olacaktır. Öğretmen bilgisayarı IP adresi 192.168.1.1 olacaktır. Sistemde çakışan başka bir IP adresi varsa boştaki adresler kullanılarak IP adresi verilmelidir. Bütün bilgisayarların ip adresleri farklı olmalıdır. Örnek 192.168.1.1 den başlayıp .2 , .3 ... , .16 aralığı verilebilir.



ÖNEMLİ NOT:

BU DEĞİŞİKLİĞİ YAPMADAN ÖNCE BİLGİSAYAR AÇILIŞINDA CTRL+G TUŞLARINA BASILARAK ADMIN OLARAK BİLGİSAYARI AÇMAK GEREKMEKTEDİR. YÖNETİCİ – ADMIN ŞİFRESİ: 12345678. AKSİ TAKDİRDE YAPILAN DEĞİŞİKLİKLER GEÇERLİ OLMAYACAKTIR.